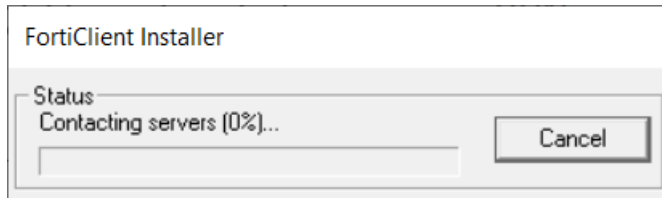


Vejledning til VPN opsætning til Windows

1. Download VPN Klienten

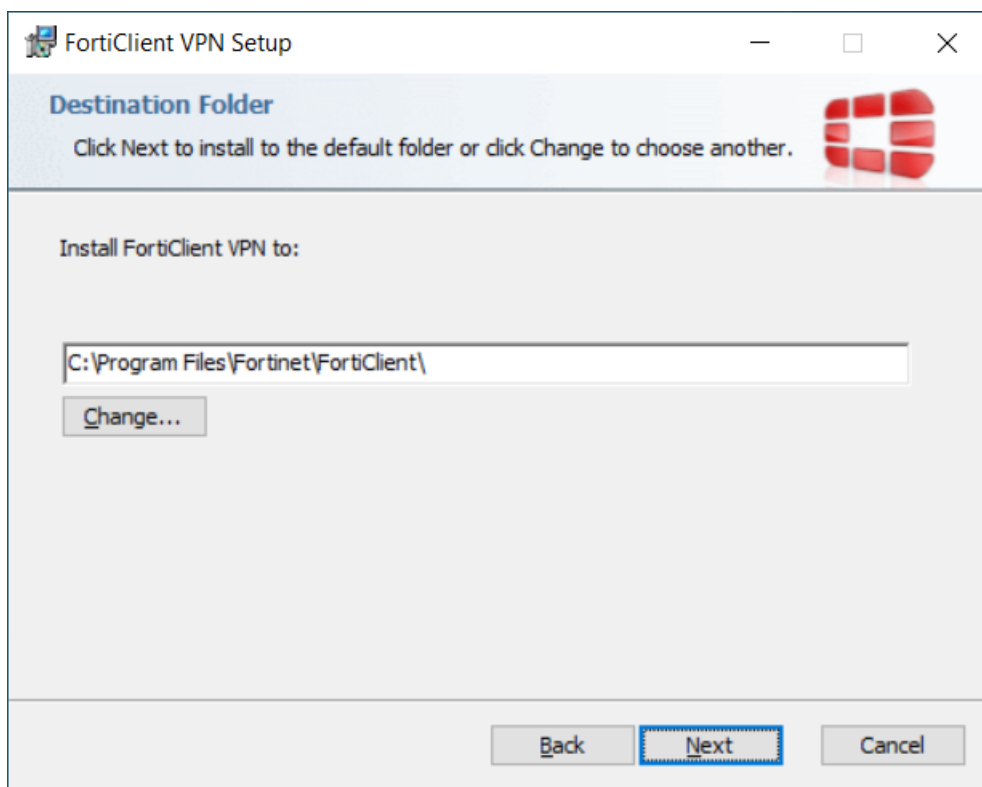
- a. Kør installationsfilen. Trin 1 på hjemmeside.



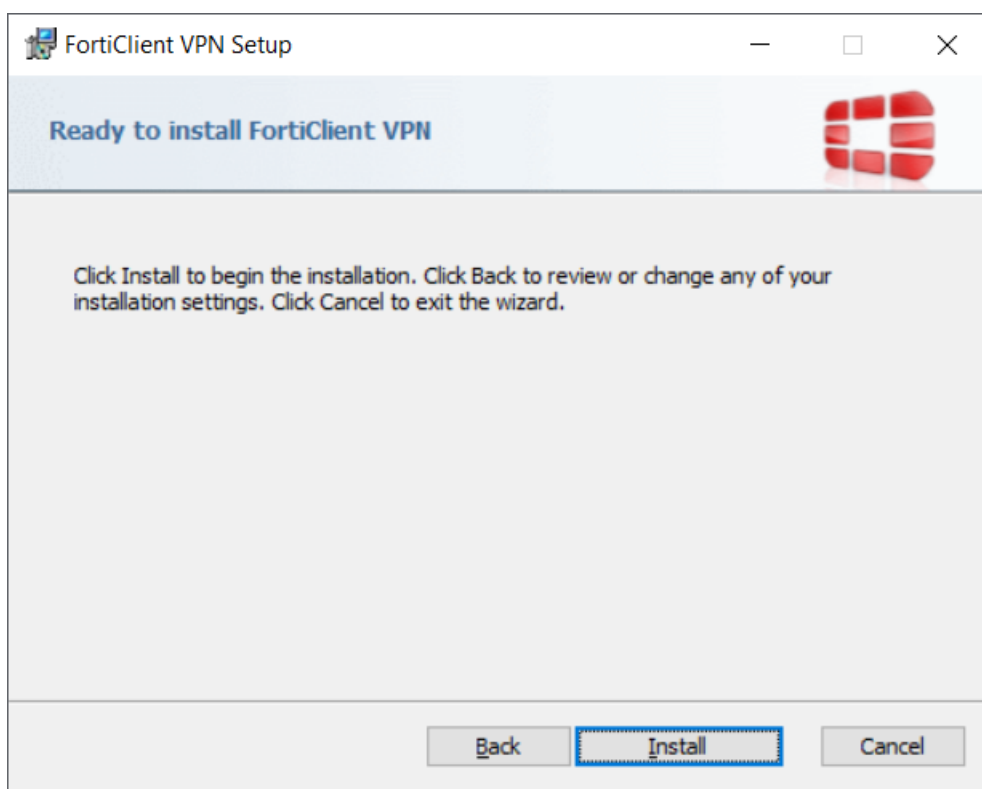
Dette kan tage flere minutter.



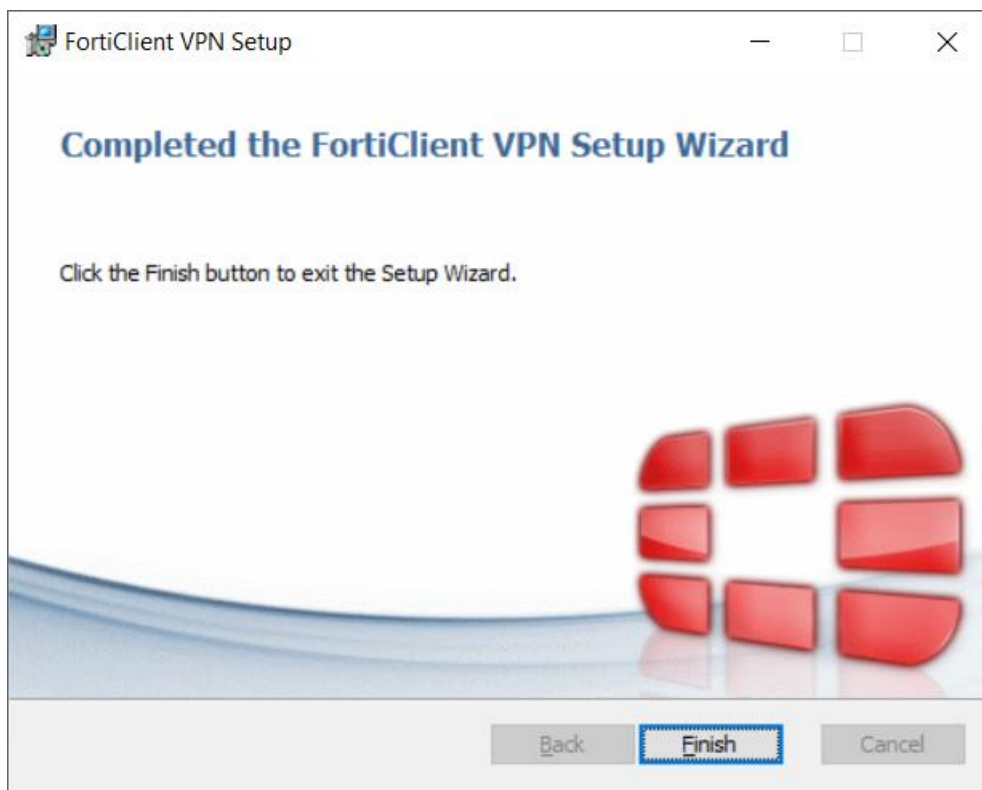
Tryk "Next"



Tryk "Next" igen.



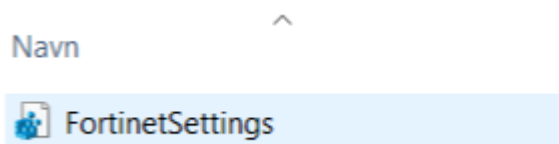
Tryk på "Install" for at starte installationen.



FortiClient skulle nu være installeret. Afslut med "Finish".

2. Hent konfigurationsfilen "VPN opsætning til FortiClient".

- Denne tilføjer en profil til VPN klienten med nødvendig opsætning.
- Kør filen FortinetSettings.reg:

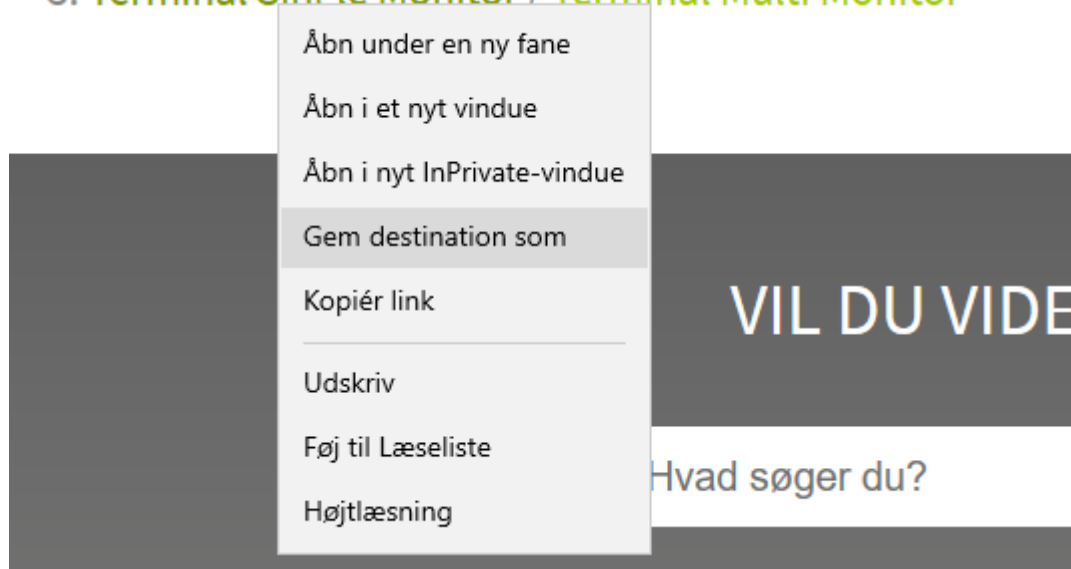


- Tryk ja til alle dialogbokse. Tryk "Ok" til sidst for at afslutte.

3. Nu skal genvejen til Fjernskrivebord hentes.

- Har du én skærm, skal du hente "Terminal Single Monitor".
- Har du flere skærme, skal du hente "Terminal Multi Monitor".
- Højreklik på genvejen og gem destination. Vælg placering, evt. Skrivebord.

3. Terminal Single Monitor / Terminal Multi Monitor



Du skulle nu gerne have en genvej på skrivebordet, ved navn FortiClient.



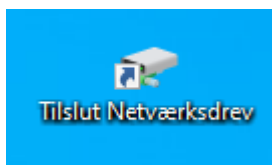
Start denne og log på med dine initialer og kode.

Når du er forbundet, kan du åbne genvejen til Terminal-serveren.

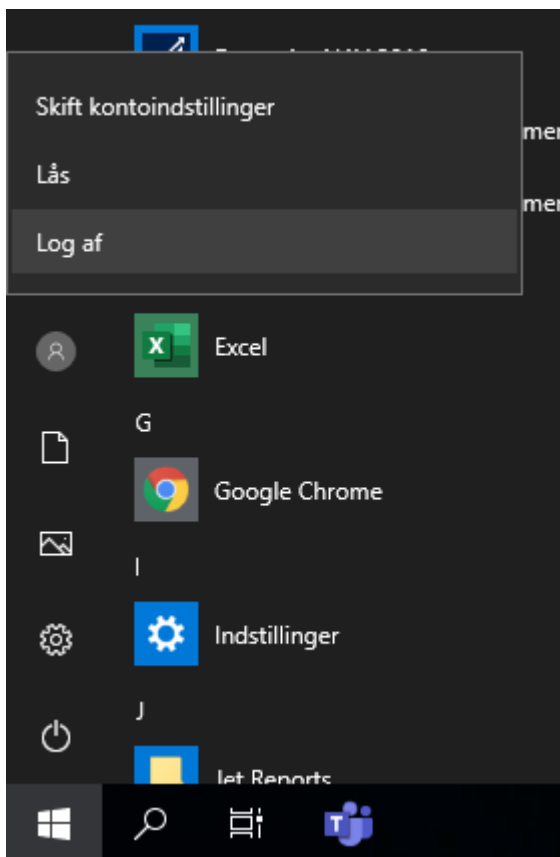
Gode råd

Hvis hastigheden er acceptabel på de programmer du benytter, er det ikke nødvendigt at bruge Terminal-adgangen. Dog vil Kontorløsningen ofte køre hurtigst vha. Terminalen.

Mangler du dine Netværksdrev, f.eks. dit Personlige Drev, køres "Tilslut Netværksdrev". Denne ligger på dit skrivebord.



Log venligst af både Terminal-server og VPN korrekt vis, så du ikke optager ressourcer og licenser unødvendigt:



Tryk på Startmenuen. Derefter din bruger og vælg "Log af".



VPN Name Agri Nord
IP Address 10.226.116.25
Username
Duration 00:00:12
Bytes Received 13.29 KB
Bytes Sent 9.47 KB

Disconnect

Tryk "Disconnect" i FortiClient.

Er der udfordringer, ring til IT på 9635 1370.